



Definiciones de los estratos de bosques nativos del Inventario Forestal Nacional del Paraguay.

Bosque Húmedo de la Región Oriental (BHRO)

Comprende a los bosques altos nativos de la Región Oriental del Paraguay clasificado como bosque higrofítico subtropical (Hueck, 1978), como bosque húmedo templado cálido por Holdridge (1969) y Selva del Alto Paraná por Tortorelli (1966), con alturas que pueden llegar hasta 30 – 40 metros y cuya estructura tiene tres estratos verticales y un sotobosque, considerado como el de mayor biodiversidad del país, en la composición florística predominan *Cedrella spp.*, *Tabebuia spp.*, *Apuleia leiocarpa*, *Balfourodendron riedelianum*, *Myrocarpus frondosus*, *Peltophorum dubium*, *Pterogine nitens*, *Nectandra spp.*, *Ocotea spp.*, *Patagonula americana*, *Enterolobium contortisiliquum*, *Albizia hassleri*, *Cabralea sp.*, *Aspidosperma polyneuron* entre otros, además el bosque posee un elevado número de especies de lianas, epífitas, helechos arborescentes y palmeras (*Syagrus romanzofianum* y *Euterpe edulis*).

Las comunidades naturales encontradas son: turberas, bosques en galería, bosques de Kuri'y, bosques semicaducifolios altos y medios, bambuzales, cerrados, cuevas, roquedales y acantilados.

Los suelos son bien drenados y predominantemente derivados de basalto y areniscas. El límite occidental fue definido en base a los suelos bien drenados y las imágenes del LANDSAT 7

Bosque Subhúmedo del Cerrado (BSHC)

Comprende a los bosques nativos del cerrado de Concepción, cuya estructura tiene 2 estratos verticales y un sotobosque con predominancia de gramíneas, la composición florística comprende *Amburana cearensis*, *Peltophorum dubium*, *Anadenanthera colubrina*, *Enterolobium contortisiliquum*, *Schinopsis balansae*, *Prosopis kuntzei*, *Calycophyllum multiflorum*, *Phyllostylon rhamnoides*, *Astronium urundeuva*, *Anadenanthera peregrina*, *Guibourtia rhodatiana*, *Butia yatay*, *Axonopus affinis*, *Psidium arasa*, *Andropogon lateralis* y *Elyonorus latiflorus*.

Las comunidades naturales están constituidas por bosques en galería, cuevas, bosques semicaducifolios medios y bajos, cerrados, sabanas arboladas y acantilados.

Los suelos son predominantemente derivados de granito y de calcáreos. El límite con el estrato Bosque Subhúmedo inundable del Río Paraguay fue delimitado con base en las imágenes del LANDSAT 7 y los suelos bien drenados del mapa de suelos de la Región Oriental.

Bosque Subhúmedo Inundable del Río Paraguay (BSHIRP)

Comprende a los bosques en isletas, bosques asociados con palmares de toda la planicie del Río Paraguay, la composición florística comprende *Peltophorum dubium*, *Tabebuia sp.*, *Holocalyx balansae*, *Ficus sp.*, *Nectandra sp.*, *Ocotea sp.*, *Sapium hematospermum*, *Pithecellobium scalare*, *Gleditzia amorphoides*, *Erithrina crista-galli*, *Salix humboldtiana*,



Diplokeleba floribunda, Schinopsis balansae, Handroanthus heptaphyllus, Syagrus romanzoffiana, Copernicia alba y Enterolobium contortisiliquum, entre otras.

Las comunidades naturales están constituidas por bosques en galería, sabanas palmares, bosques semicaducifolios medios y bajos.

Los suelos son predominantemente derivados de sedimentos marinos y sedimentos aluviales, generalmente inundados o mal drenados a imperfectamente drenados. El límite oriental fue delimitado en base a las planicies de inundación de los afluentes del Río Paraguay que corren de Este a Oeste y hasta donde se observan especies de karanday. El límite occidental fue definido en base a suelos mal drenados y una cota de inundación de 102 msnm obtenida del mapa de la SRTM (Shuttle Radar Topography Mission).

Bosque Seco Chaqueño (BSCH)

Comprende a los bosques abiertos del Chaco Central hasta la frontera de Bolivia, la composición florística comprende *Ceiba insignis, Schinopsis quebracho-colorado, Aspidosperma quebracho-blanco, Prosopis alba, Prosopis nigra, Ruprechtia triflora, Quiabentia pjlanzii, Ziziphus mistol y Ximenia americana, entre otras.*

Las principales comunidades naturales la conforman el bosque semicaducifolio xerofítico, los paleocauces con sabanas arboladas de espartillo y los cerrados.

Los suelos son derivados predominantemente de sedimentos eólicos (Loess).

Bosque de Palmar (BP)

Comprende a los bosques dominados por palmares distribuidos en toda la planicie inundable de la cuenca del Río Paraguay, con diferentes densidades y grado de perturbación. La especie de palma dominante es *Copernicia alba*.

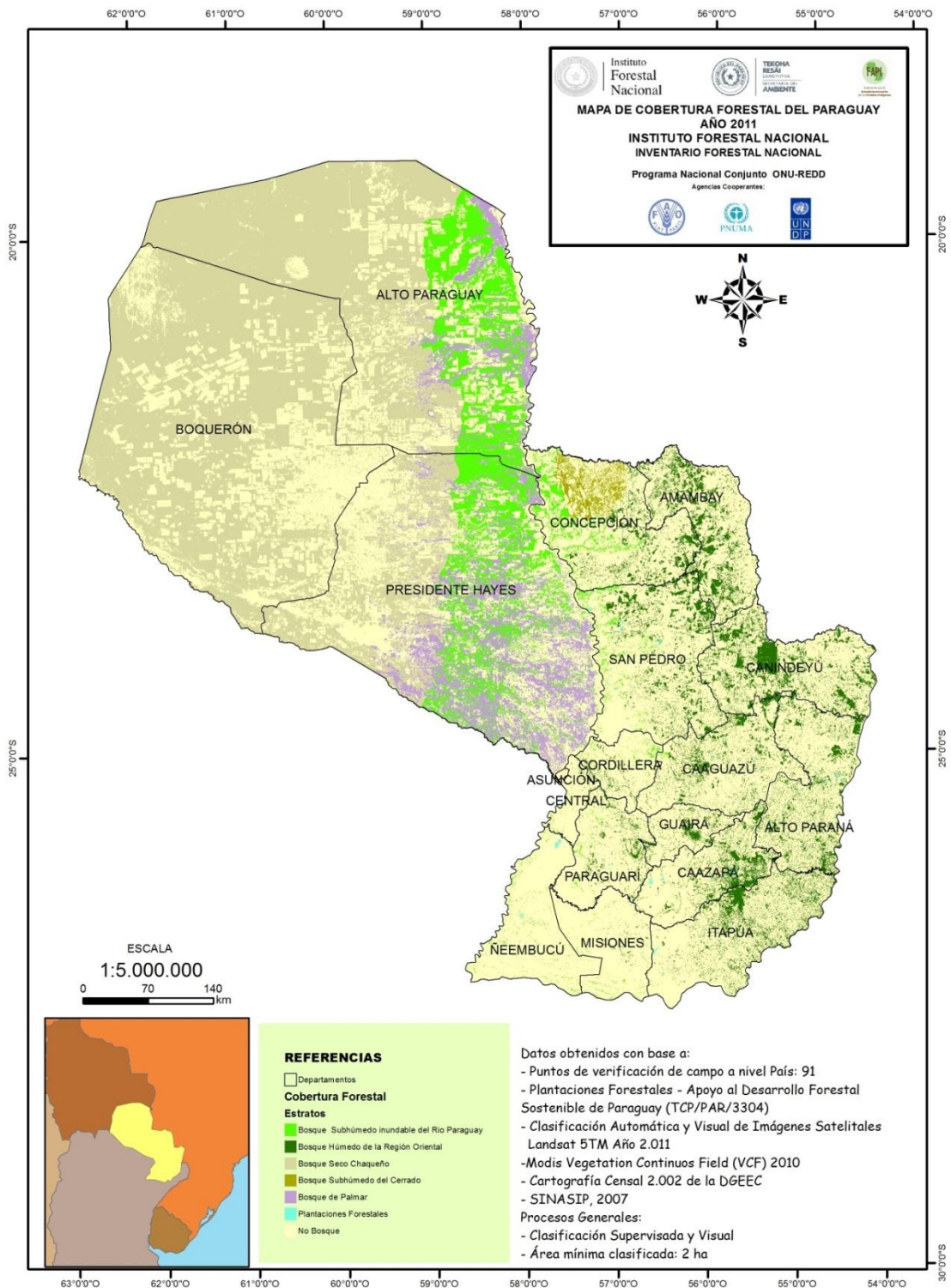


Figura 1: Mapa de Cobertura Forestal del Paraguay Año 2011. Estratos de Bosque del Inventario Forestal Nacional.